

多彩な分析機能によって、質的研究、量的研究、混合研究法を総合的に支援する

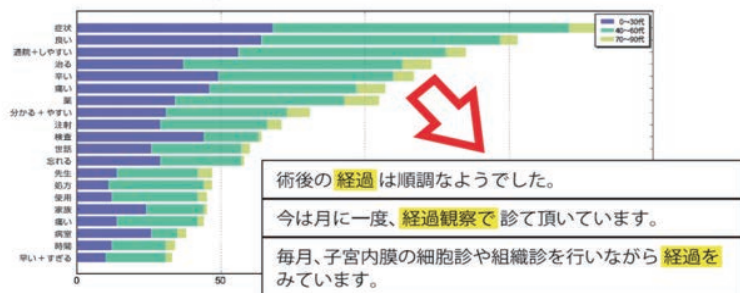
# Text Mining Studio®

看護記録やアンケート、闘病手記など日本語文章の分析に！

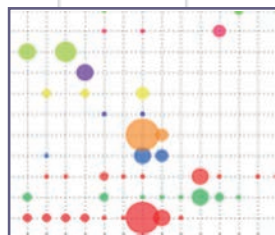
『テキストマイニング』では、エクセルでは集計しきれない『文章』部分を分析します。

	A	B	C	D	E	F	G
1	患者名	性別	年齢	症状	インタビュー年月日	要介護度	インタビュー内容
2							

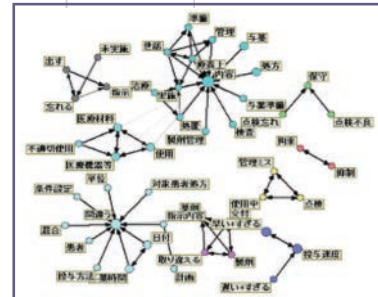
▼属性（男女、症状など）ごとに出現することばとその頻度



▼クロス集計もラクラク

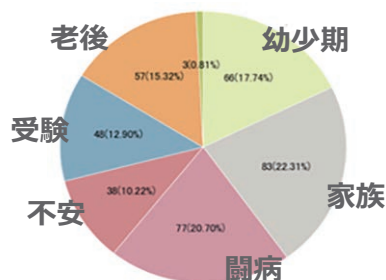


▼ことばの共起関係

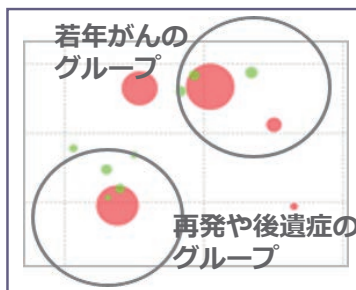


↑気になる単語を含む文章をその場で原文参照可能

頻度解析のような基本的な分析はもちろん、カテゴリ分けや対応分析なども簡単な操作で実現できます。様々な表・グラフをすぐに作成でき、そのまま論文に掲載可能です。



がん患者の手記から▶  
がんのタイプによる  
グループと傾向を  
見る



▲自動分類機能を使えばカテゴリ分け作業の負担を軽減

## ◆ テキストマイニングに必要とされる機能を網羅 ◆

### ■ 分析機能一覧

- ・単語頻度分析・係り受け頻度分析・共起・時系列推移
- ・グルーピング・注目語分析・特徴語分析・評判抽出
- ・文章分類・対応バブル分析・ことばネットワーク

### ■ テキスト処理一覧

- ・分かち書き・辞書・属性加工・原文参照
- ・データフィルタリング・HTML レポート出力
- ・プロジェクト読み込み保存・結果出力と印刷

● 当社製データマイニングツール等と連携し、より深い分析も可能です。 ● 研究用にアカデミックライセンス価格もあります。

ユーザー様論文・ご著書公開中

<https://www.msi.co.jp/tmstudio/academic.html>

テキストマイニングについてやさしく解説した『読本』の

<https://www.msiism.jp/ebook.html>

電子版を無料公開中！

お問合せ先

NTT Data 株式会社 NTTデータ 数理システム 営業部

〒160-0016 東京都新宿区信濃町35番地 信濃町煉瓦館1階

✉ E-mail: [vmstudio-info@ml.msi.co.jp](mailto:vmstudio-info@ml.msi.co.jp) ☎ 03-3358-6681FAX: 03-3358-1727 【URL】<https://www.msi.co.jp/tmstudio> お問い合わせ: 平日10:00-16:00 (E-mail、FAXは随時受付)

Text Mining Studio

無料紹介セミナー毎月開催！

無料トライアル受付中！

[vmstudio-info@ml.msi.co.jp](mailto:vmstudio-info@ml.msi.co.jp)